



# GUIDE DU BÉNÉVOLE

Spectacles - juin 2024

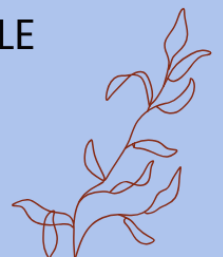
---


## CHERS BÉNÉVOLES,

Tout d'abord, MERCI pour votre aide!  
Sans vous, de tels événements  
ne seraient pas possible.

## INFORMATIONS

- Veuillez vous présenter à l'aréna Réjean-Houle (porte située face à l'entrée du Théâtre) 50 minutes avant le début de la représentation. Votre enfant peut déjà vous accompagner.
- Vous demeurez en **tout temps** avec le groupe auquel vous êtes assigné, et ce, jusqu'à la fin de la représentation.
- Comme certains enfants pourraient rester jusqu'à la finale, vous devez rester jusqu'à ce qu'il n'y ait plus d'enfants dans votre groupe attitré.
- Vous gardez tous les élèves du groupe **ENSEMBLE** en tout temps.



- 
- 
- Vous pourrez voir le numéro en coulisses.
  - Prioriser la salle de bains **après** la prestation et utiliser idéalement celles du Théâtre du Cuivre (celles du public).
  - S.v.p. vous assurer de faire enlever les souliers et/ou bas des enfants et les mettre dans le bac identifié au nom du groupe, **avant** leur numéro. Après le numéro, vous les remettez aux enfants.
  - Le bac suit les élèves en tout temps.
  - Vous serez plusieurs parents ou professeurs attirés à un même groupe.



## Idées d'activités

- Contes à poursuivre (une personne débute une histoire et ensuite chacun rajoute un petit bout)
- Jeux de l'alphabet (pour chacune des lettres de l'alphabet, nous demandons aux participants de choisir un animal, un aliment, etc.)
- Chansons
- Devinettes
- Mimes
- Jeux de la valise (Je pars en vacances, dans ma valise il y a... (choisir un objet). Ajouter un objet à tour de rôle en reprenant la phrase d'amorce et la liste des objets cités depuis le début)
- Coloriage
- Visionnement d'un spectacle (Nous essayons chaque année d'avoir une projection de spectacle directement dans l'aréna.)

**UN ÉNORME MERCI POUR VOTRE IMPLICATION!**

---

